

**RENVOOI**

**bouwsysteem:**

- traditioneel in het werk gestorte fundering
- geïsoleerde kanaalplaatvloeren begane grond
- begane grond betonwanden en kolommen
- verdiepingen betonwanden
- verdiepingvloeren en dak: breedplaat vloeren
- 60 schil - 220 opstort - 20 isolatie - 50 afwerklaag-
- type A en B voor- en achtergevel HSB » installaties niet toegestaan

**installaties:**

- binnen riolering HWA en VWA t/m flexibele huisaansluitingen
- afgedopt aansluitpunt 2e toilet badkamer type B
- HWA voorgevels (balkonzijde) aansluiten op vuilwater
- HWA voorgevels zink 80x80
- HWA achtergevels PVC ø 80 antraciet grijs
- onderenden op maaiveld Loro-X L=2000
- HWA achtergevels 1e verdieping "op dakbedekking" - PE 80 ø90
- geïsoleerde standleidingen volgens BENG berekeningen
- lucht/lucht warmtepomp MetroTherm Combi Blue Line 013016
- luchtverdeelsysteem + Luna ventilatoren. Minimaal 150m³/h in woonkamer
- flexibele demper L≥1000 toevoer L≥500 retour. Lichtgespannen monteren
- kanaalverwarmer alleen type A
- aanvullende elektrische radiatoren in verblijfsruimte, type B-C en D
- handdoek radiator in badkamer
- sanitair volgens sanitairboek

**RENVOOI**

**algemeen**

- alle maatvoering is aangegeven in millimeters (mm). Maatvoering is indicatief/ zijn circa maten
- wijzigingen onder voorbehoud
- kleuren zijn indicatief en kunnen afwijken van de werkelijkheid
- posities en aantal installatiepunten zijn indicatief, en worden definitief bepaald door de installateur
- wijzigingen onder voorbehoud

**bouwkundig**



**elektra & verlichting**

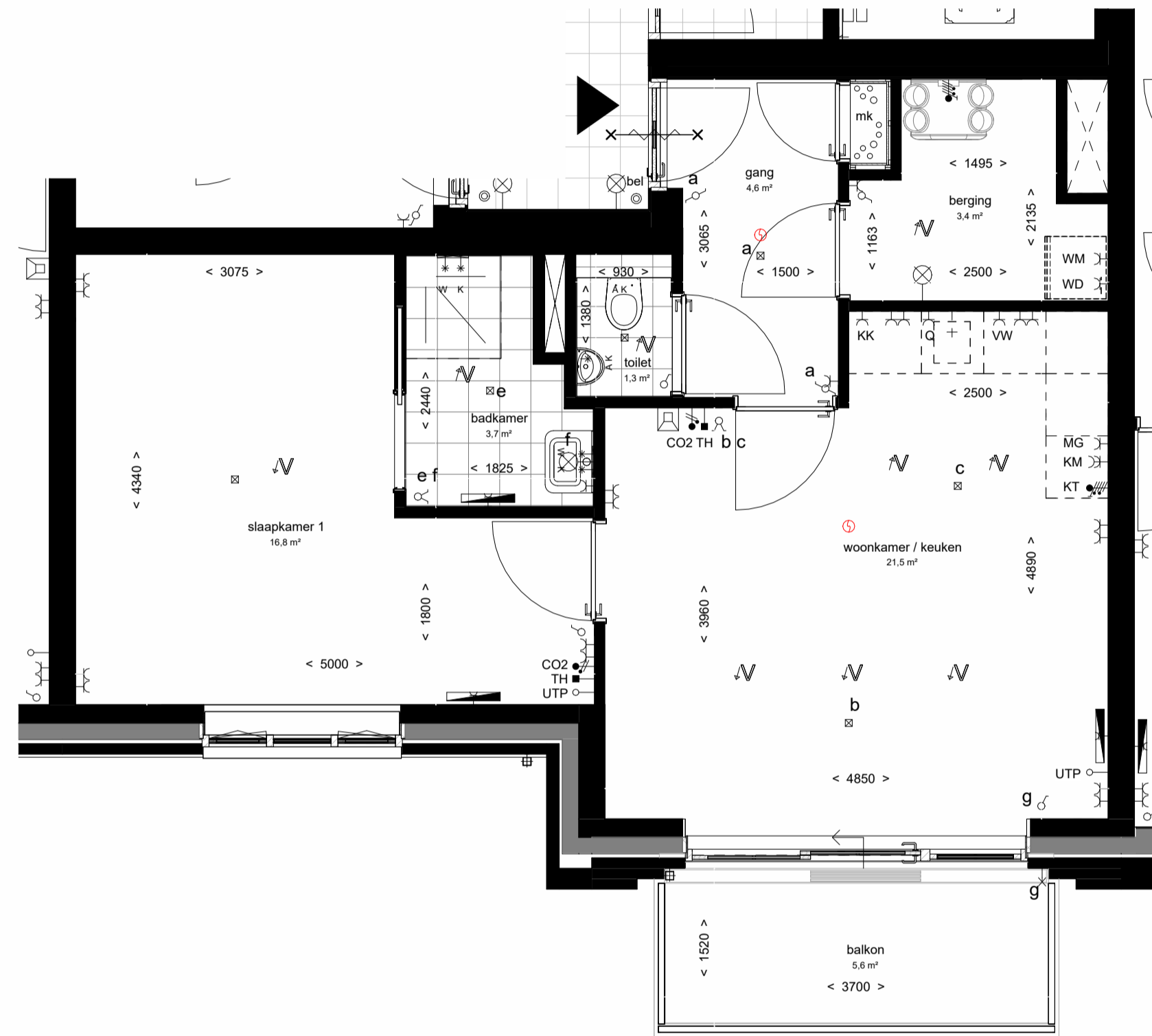
- enkelpolige schakelaar
- CA centraal aardpunt
- serieschakelaar
- wisselschakelaar
- eenvoudige wandcontactdoos hoogte 300+vl
- dubbelvoudige wandcontactdoos hoogte 300+vl
- KK eenvoudige wandcontactdoos tbv koelekast
- <KK dubbelvoudige wandcontactdoos tbv keukenmeubel/wasemkap
- MG eenvoudige wandcontactdoos tbv magnetron
- KT aansluiting kooktoetsel
- Q eenvoudige wandcontactdoos tbv Quooker
- VW eenvoudige wandcontactdoos tbv vaatwasser
- WM wasmachine aansluiting, eenvoudige wandcontactdoos koudwater en rioolaansluiting
- WD aansluiting bedraad 19mm tbv. wandcontactdoos wasdroger
- TH aansluiting bedraad 19mm tbv. thermostaat
- CO2 CO2 sensor
- UTP onbedraade aansluiting tbv. CAI / TEL / DATA
- schel, hoogte: 2300+vl
- bel bedrukker, hoogte: 1200+vl
- rm rookmelder tegen plafond
- plafond lichtpunt / centraaldoos inbouw
- wand lichtpunt buiten
- videfoon hoogte 1500+vl
- aansluiting warme wisselaar
- aansluitpunt wand lichtpunt buiten

**installatie(s)**

- water aansluiting (w = warm / k = koud)
- afvoer, binnen
- ventilatie-afzuigpunt plafond (locatie indicatief)
- ventilatie-toevoerpunt plafond (locatie indicatief)
- elektrische radiator
- opstelplaats WM / WD
- warme wisselaar



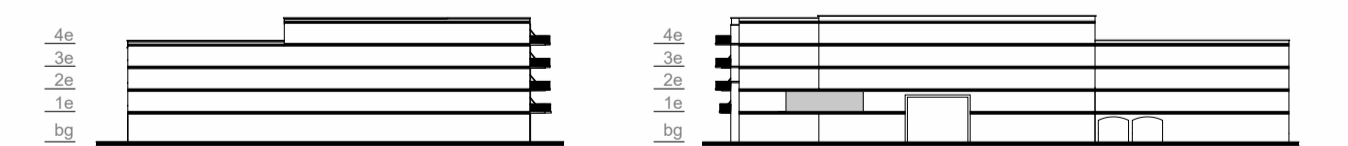
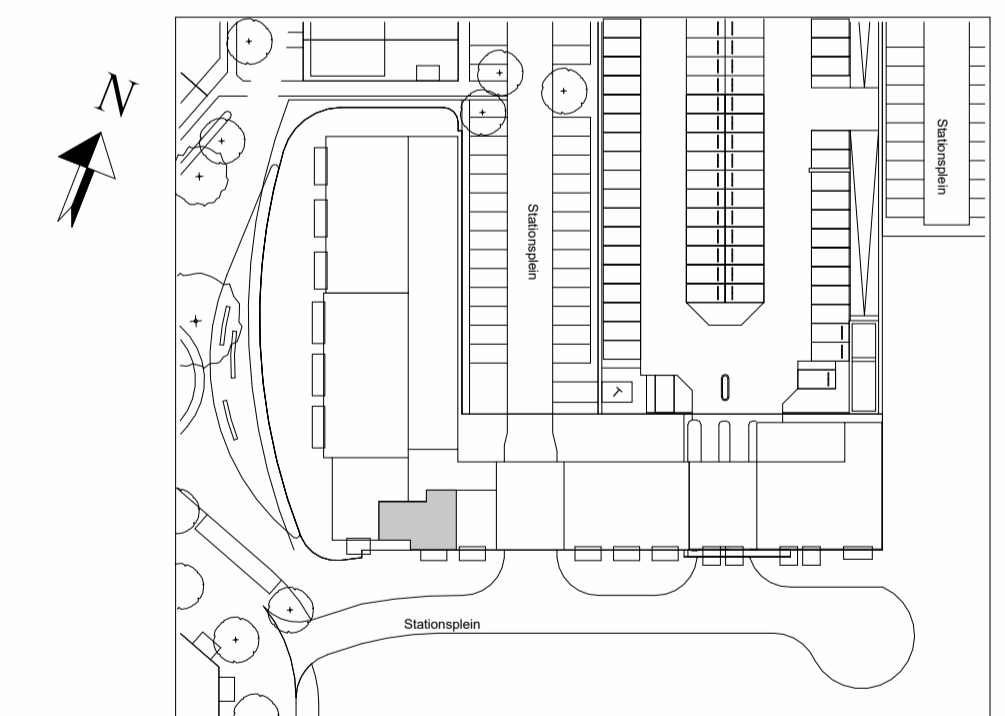
impresie



1e verdieping



voorgevel



WIJZ: \_\_\_\_\_ DATUM: \_\_\_\_\_ OMSCHRIJVING: \_\_\_\_\_

Locatie Naaldwijk: Tienweg 2-H, 2671 SB NAALDWJK  
 Locatie Rotterdam: Westblaak 90, 3012 KM Rotterdam  
 Locatie Arnhem: Mr. E.N. van Kieffestraat 4, 6842 CV Arnhem  
 T. +31 (0)174 - 42 03 55  
 E. info@wubbenchan.nl  
 I. www.wubbenchan.nl

**WUBBEN.CHAN**  
 architecten x engineering x studio x project

OPDRACHTGEVER: Gouden Buurten II C.V. | Van Mierlo Planontwikkeling

Gouden Buurten II C.V. | **VAN MIERLO** BOUWPROFESSEN

PROJECT: Berkel Westpolder DP4B

ONDERDEEL: overzichtstekening BNR 1.08

FORMAAT: AT  
 GET: KK

SCHAAL: 1:50, 1:200

DATUM: 10-10-2025

PROJECTFASE: VT  
 TEK. NR: \_\_\_\_\_

PROJECT NR: 2023E053